

## Péče o seniory a zdravotně znevýhodněné osoby

### Sociální služby města Nový Bor, p.o.

[www.ssnlb.cz](http://www.ssnlb.cz)

Žižkova 159, Nový Bor

**Denní stacionář pro seniory a osoby se zdravotním postižením**

773 119 847

**Centrum pro pečující (CPP) – odborné sociální poradenství**

725 429 716

**Pečovatelská služba**

B. Egermannna 950, Špálava 944, Nový Bor

778 069 683 607 674 825

### Pečovatelská služba města Kamenický Šenov

[www.dpsks.cz](http://www.dpsks.cz)

nám. T. G. Masaryka 1009, Kamenický Šenov

725 712 050

### Pečovatelská služba města Cvikov

[www.cvikov.cz](http://www.cvikov.cz)

Nemocniční 185, Cvikov

723 099 255

### AHC Senior centrum Nový Bor a.s.

[www.novybor.ahc.cz](http://www.novybor.ahc.cz)

**Domov pro seniory Odlehčovací služba**

B. Egermannna 354, Nový Bor

607 043 132

### Domov důchodců Sloup v Čechách, p.o.

[www.dd-sloupvcechach.cz](http://www.dd-sloupvcechach.cz)

**Domov se zvláštním režimem**

Benešova č.1, Sloup v Čechách

775 889 833

### VOJTELLA, o. p.s.

[www.vojtella.cz](http://www.vojtella.cz)

### Domov pro seniory Domov se zvláštním režimem

Máchova 265, Stráž pod Ralskem

484 842 211 734 620 952

### Denní a pobytové sociální služby, p.o.

[www.dpsscl.cz](http://www.dpsscl.cz)

**Domov pro osoby se zdravotním postižením**

Jižní 1970, Česká Lípa

778 535 746

**Denní stacionář pro osoby se zdravotním postižením**

Hradecká 2905, Česká Lípa

731 657 887

### Anděl strážný, z.ú.

[www.andelstrazny.eu](http://www.andelstrazny.eu)

**Tísňová péče**

5. května 797, Česká Lípa

602 348 736

### Hospic sv. Zdislavy, o.p.s.

[www.hospiczdislavy.cz](http://www.hospiczdislavy.cz)

**Hospicová péče - odborné sociální poradenství**

rodinné pokoje, Nemocnice s poliklinikou Česká Lípa a.s., Purkyňova 1849, Česká Lípa

733 741 383

### CENTRUM PRO ZDRAVOTNĚ POSTIŽENÉ Libereckého kraje, o.p.s.

[www.czplk.cz](http://www.czplk.cz)

**Odborné sociální poradenství Osobní asistence  
Odlehčovací služby Tlumočnické služby  
Půjčovna kompenzačních, rehabilitačních a didaktických pomůcek**

Konopeova 812, Česká Lípa

487 853 481 731 653 003

### KDP Sluníčko

[www.adpslunicko.cz](http://www.adpslunicko.cz)

**Komplexní domácí péče a terénní sociální služby**

Liberecká 67, Nový Bor

722 604 292 776 521 025

### ADRA, o.p.s.

[www.adraceskalipa.cz](http://www.adraceskalipa.cz)

**Dobrovolnická činnost  
Informační centrum pro rodiny ve finanční tísní**

Československé armády 1578/12, Česká Lípa

607 047 522

**Charitativní obchod**

Mariánská 204/5, Česká Lípa

### Rytmus Liberec, o.p.s.

[www.rytmusliberec.cz](http://www.rytmusliberec.cz)

**Sociální rehabilitace formou podporovaného zaměstnávání**

Wolkerova 446, Nový Bor

776 889 775

### OSTARA, p. o.

[www.ostara.cz](http://www.ostara.cz)

**Domovy pro osoby se zdravotním postižením**

Husova 970, Revoluční 920, Nový Bor  
Pivovarská 693, Cvikov

487 754 115 601 571 808

### Fokus Liberec, o.p.s.

[www.fokusliberec.cz](http://www.fokusliberec.cz)

**Podpora samostatného bydlení**

Ruská 3332, Česká Lípa  
T.G. Masaryka 46, Nový Bor

727 967 009

**Chráněné bydlení**

Dubická 3322, Dubická 1603, Česká Lípa

702 034 341

### ALZHEIMER HOME Česká Lípa

[www.alzheimerhome.cz](http://www.alzheimerhome.cz)

**Domov se zvláštním režimem**

U Nemocnice 2696, Česká Lípa

775 893 810 775 893 814

### Charita Česká Kamenice

[www.charita-ceska-kamenice.cz](http://www.charita-ceska-kamenice.cz)

### Domácí hospic Sv. Máří Magdalény – péče o nemocné v domácím prostředí

Tyršova 350, Česká Kamenice

770 622 500

## Osoby ohrožené sociálním vyloučením

### ADVAITA, z.ú.

[www.advaitaliberec.cz](http://www.advaitaliberec.cz)

**Poradna pro závislosti**

Ronovská 846, Česká Lípa

732 315 067 739 048 089

### Děčko Liberec z.s.

[www.d-os.net.cz](http://www.d-os.net.cz)

**Občanská poradna Liberec - odborné sociální poradenství**

Wolkerova 446, Nový Bor

608 477 657

### Most k naději, z.s.

[www.mostknadeji.eu](http://www.mostknadeji.eu)

**K-centrum Česká Lípa**

Hálkova 1794, Česká Lípa

487 831 545 724 246 771

**Terénní programy pro lidi ohrožené drogou**

728 511 619

### Centrum intervenčních a psychosociálních služeb LK, p.o.

[www.cipslk.cz](http://www.cipslk.cz)

pracoviště Konopeova 812, Česká Lípa

**Poradna pro rodinu, manželství a mezilidské vztahy**

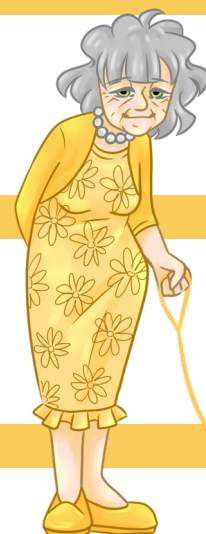
607 862 086

**Intervenční centrum - pomoc osobám ohroženým domácími násilím**

722 509 825

**Linka důvěry**

606 450 044, pomoc@linka-duvery.cz



## Bílý kruh bezpečí, z.s.

[www.bkb.cz](http://www.bkb.cz)

**Odborné sociální poradenství – pomoc obětem trestných činů**

Havlíčková 443, Česká Lípa

605 952 852

## Centrum na podporu integrace cizinců

[www.integracnicentra.cz](http://www.integracnicentra.cz)

Voroněžská 144/20, Liberec  
Detašované pracoviště: Villa Hrdlička, Děčínská 361/7, Česká Lípa

482 313 064 771 274 726

## Charita Česká Lípa

[www.ceskalipa.charita.cz](http://www.ceskalipa.charita.cz)

**Sociální ubytovna**

Severní 755, Nový Bor

774 116 779

**Azylové domy Jonáš**

Dubická 2189, Česká Lípa  
Severní 755, Nový Bor

608 314 385, 774 116 499

**Charitní obchod Šatník**

Purkyňova 227, Nový Bor

774 116 848

**Sociální podnik Charity Česká Lípa – úklidy, pomocné práce**

775 116 451

## Péče o rodiny s dětmi

### Centrum LIRA, z.ú.

[www.centrumlira.cz](http://www.centrumlira.cz)

**Raná péče pro rodiny s dětmi se zdravotním postižením do 7 let  
Sociálně aktivizační služby pro děti s poruchou autistického spektra do 15 let**

Matoušova 406, Liberec

485 109 564 724 400 832 777 358 502

### Rodina v centru, z.ú.

[www.rodinavcentru.cz](http://www.rodinavcentru.cz)

### Dětská skupina a Mateřské centrum Koblížek

Generála Svobody 114, Nový Bor

776 783 333

Křížíkova 980, Nový Bor

### NZDM Vafle

778 424 996

### Pěstounská péče

774 326 737

### Občanská poradna

778 002 114

### Rodinná poradna

775 509 150

### Sociálně aktivizační služba pro rodiny s dětmi Štafeta

775 509 150

### Charita Česká Lípa

[www.ceskalipa.charita.cz](http://www.ceskalipa.charita.cz)

### Sociálně aktivizační služba pro rodiny s dětmi Startér

T. G. Masaryka č.p. 46, Nový Bor

778 062 204

### Centrum pro pěstounské rodiny

774 116 421

### Sociální automobil

608 978 233

### Fokus Liberec, o.p.s.

[www.fokusliberec.cz](http://www.fokusliberec.cz)

### Multidisciplinární tým pro podporu dětí a adolescentů ohrožených rozvojem duševního onemocnění

Ruská 3332, Česká Lípa  
T.G. Masaryka 46, Nový Bor

775 742 118

### LÍP A SPOLU, z.s.

[www.lipaspolu.cz](http://www.lipaspolu.cz)

### Podpora dětí i dospělých s PAS a jejich rodin

Moskevská 82, Česká Lípa

733 706 309



**Pokud si nevíte rady na jakou organizaci se obrátit, volejte na níže uvedené kontakty, kde Vám s výběrem pomohou.**

### Koordinátorka sociálních služeb obcí Svazku obcí Novoborska

[www.novy-bor.cz](http://www.novy-bor.cz) [www.bezbarier.novoborsko.cz](http://www.bezbarier.novoborsko.cz)

B. Egermanna 1001, Nový Bor

487 712 364 775 869 048

### Odbor sociálních věcí a zdravotnictví města Nový Bor

[www.novy-bor.cz](http://www.novy-bor.cz)

B. Egermanna 1001, Nový Bor

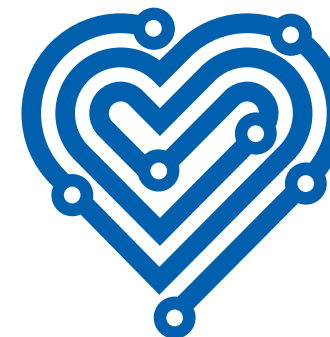
487 712 365

### Úřad práce kontaktní pracoviště Nový Bor

[www.uradprace.cz/novy-bor](http://www.uradprace.cz/novy-bor)

B. Egermanna 262, B. Egermanna 1001, Nový Bor

950 108 208



# PŘEHLED POSKYTOVATELŮ SOCIÁLNÍCH SLUŽEB NA ÚZEMÍ NOVOBORSKA



Leták byl realizován za podpory Libereckého kraje,  
Program Regionálního rozvoje,  
Podpora místní agentury 21 a města Nový Bor

